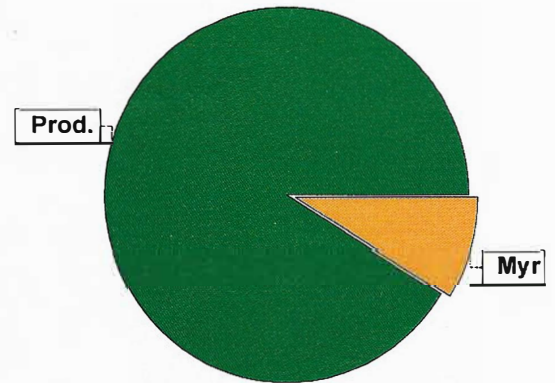


# Sammanställning över fastigheten

## Arealer

	hektar	%
Produktiv skogsmark	91,8	91
Myr/kärr/mosse	8,9	9
Berg/Hällmark	0,0	<1
Inäga/åker	0,0	<1
Väg och kraftledning (linjeavdrag)	0,4	<1
Annat	0,1	<1
<b>Summa landareal</b>	<b>101,2</b>	
<b>Vatten</b>	<b>0,1</b>	

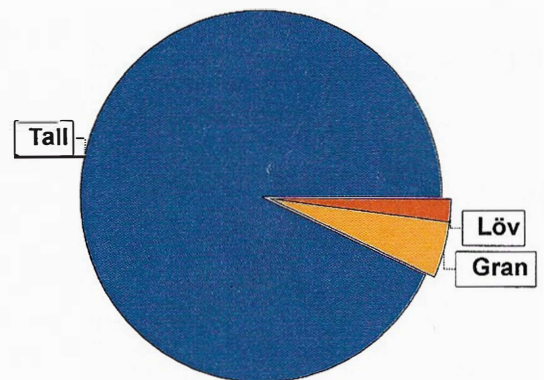


## Virkesförråd

	m <sup>3</sup> sk	%	ha
<b>Tall</b>	<b>5964</b>	<b>93</b>	<b>86,0</b>
<b>Gran</b>	<b>331</b>	<b>5</b>	<b>3,4</b>
<b>Löv</b>	<b>120</b>	<b>2</b>	<b>2,3</b>

**Tall**  
m<sup>3</sup>sk  
6415

**Medeltal**  
m<sup>3</sup>sk per hektar  
70



## Bonitet

Fastighetens medelbonitet är beräknad till

m<sup>3</sup>sk per ha  
4

## Tillväxt

Tillväxt för perioden 2022-10-15 + 10 år beräknad med hänsyn till föreslagna åtgärder

m<sup>3</sup>sk per år  
346

## Avverkningsförslag

	m <sup>3</sup> sk
Förnygringsavverkning	1095
Gallring	1150
<b>Totalt under perioden</b>	<b>2245</b>

Förväntad tillväxt första växtsäsongen

m<sup>3</sup>sk  
373

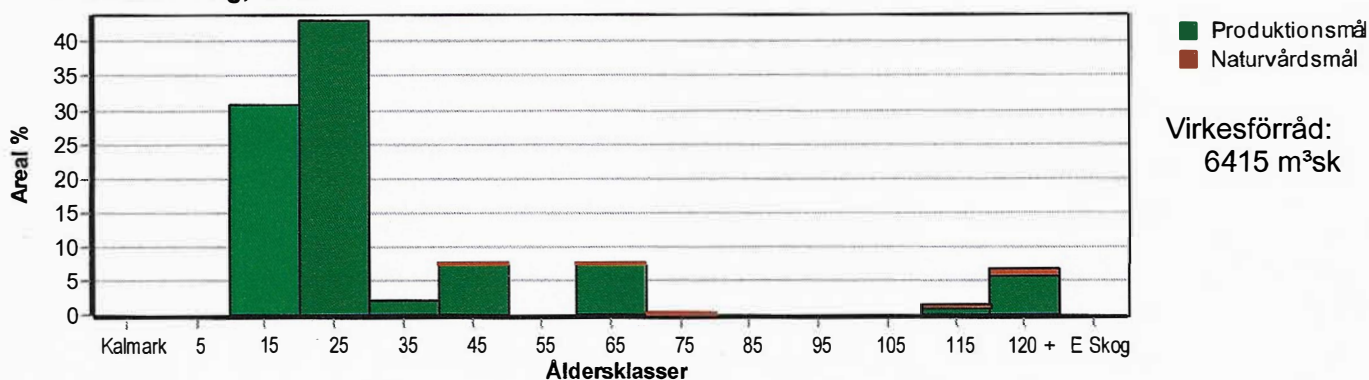
m<sup>3</sup>sk per ha  
4,1



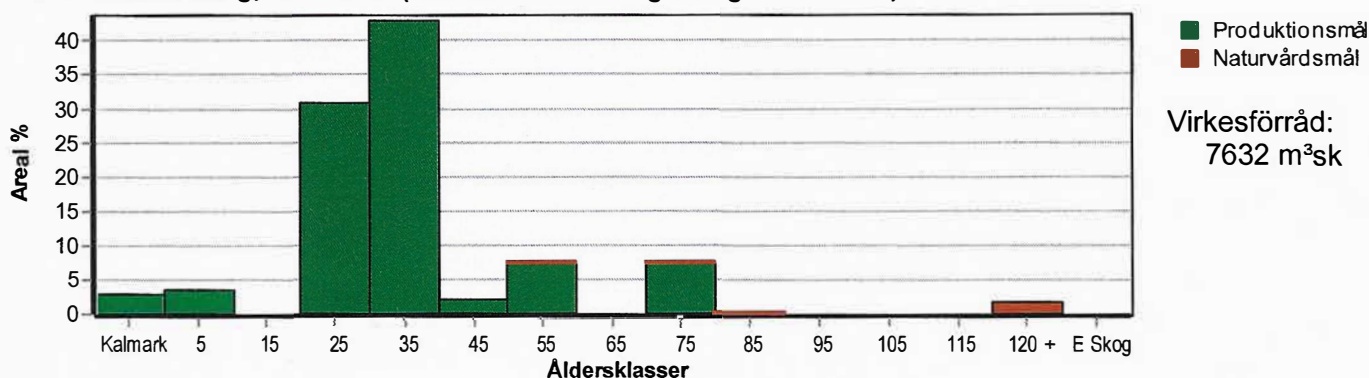
# Skogens fördelning på åldersklasser

Åldersklass	Areal		Virkesförråd				
	ha	%	Totalt m <sup>3</sup> sk	m <sup>3</sup> sk /ha	Tall %	Gran %	Löv %
<b>Kalmark</b>							
- 9 år							
10 - 19	28,3	31	580	20	88	5	6
20 - 29	39,5	43	1936	49	99	1	
30 - 39	1,9	2	217	114	94	6	
40 - 49	7,1	8	1163	164	93	7	1
50 - 59							
60 - 69	7,1	8	975	137	94	2	4
70 - 79	0,2		48	240	20	65	15
80 - 89							
90 - 99							
100 - 109							
110 - 119	1,4	2	271	194	59	34	7
120 +	6,3	7	1144	182	95	4	
<b>Lågprodskog(E)</b>							
ÖF/Skikt	[1,8]		81	45	100		
<b>Summa/Medel</b>	<b>91,8</b>	<b>100</b>	<b>6415</b>	<b>70</b>	<b>93</b>	<b>5</b>	<b>2</b>

Arealfördelning, aktuell



Arealfördelning, om 10 år (försatt att föreslagna åtgärder utförs)



Aktuell andel kalmark och skog yngre än 20 år är 31 % (28,3 ha) och om 10 år (försatt att föreslagna åtgärder utförs) 7 % (6,0 ha).



# Skogens fördelning på huggningsklasser

Huggningsklass	Areal		Virkesförråd				
	ha	%	Totalt m <sup>3</sup> sk	m <sup>3</sup> sk /ha	Tall %	Gran %	Löv %
<b>Kalmark</b> K1							
K2							
<b>Röjningsskog</b> R1							
R2	28,3	31	580	20	88	5	6
<b>Gallringsskog</b> G1	54,8	60	4187	76	98	2	
G2							
<b>Föryngrings- avverknings- skog</b> S1							
S2	6,0	7	1169	195	95	4	
S3	2,7	3	398	147	42	39	19
<b>Lågproducer- ande skog</b> E1							
E2							
E3							
<b>Överstånd/Skikt</b>	[1,8]		81	45	100		
<b>Summa/Medel</b>	91,8	100	6415	70	93	5	2

## Kalmark

### K1 Obehandlad kalmark

Mark där åtgärd(er) behövs för att erhålla tillfredsställande föryngring.

### K2 Behandlad kalmark

Mark som fullständigt behandlats med återväxt-åtgärder men där föryngringen inte säkerställts.

## Röjningsskog

### R1 Plantskog

Säkerställd föryngring upp till 1,3 m medelhöjd.

### R2 Ungskog

Skog som är över 1,3 m och som i utvecklings-hänseende motsvarar röjningsskog.

## Gallringsskog

### G1 Normal gallringsskog

Skog som är yngre än skyddsåldern (lägsta ålder för föryngringsavverkning).

### G2 Äldre gallringsskog

Skog som uppnått skyddsåldern och där nästa lämpliga åtgärd normalt är gallring.

## Föryngringsavverkningsskog

### S1 Skog som kan föryngringsavverkas

Normalt föreslås ingen avverkningsåtgärd under planperioden.

### S2 Skog som är mogen att föryngringsavverkas

Normalt infaller en avverkningsåtgärd under planperioden.

### S3 Skog i föryngringsbar ålder

Föryngringsavverkning bör dock inte utföras.

## Lågproducerande skog

### E1 Restskog

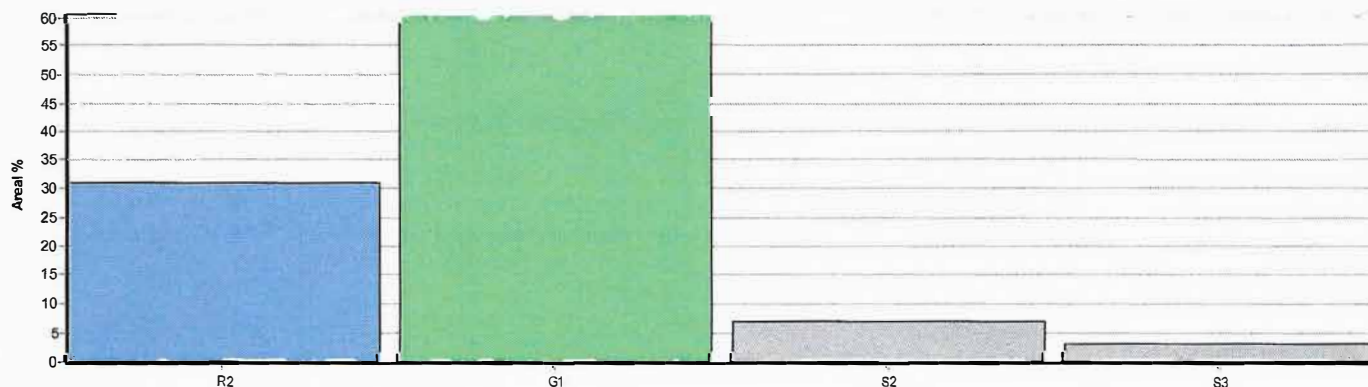
Skog som lämnats efter avverkning eller som uppkommit på grund av skada.

### E2 Gles skog

Gles skog eller skog av ett för marken olämpligt trädslag.

### E3 Skog av hagmarkskaraktär

Gles skog av hagmarkskaraktär.



# Avdelningsbeskrivning

Skifte: 1

När: 1 = Snarast, 2 = Inom 2-5 år, 3 = Inom 5-10 år, i = grön kommentar, ii = generell kommentar, 4 = Inom 10 - 20 år, FF = Förfallen  
iii = åtgärdskommentar, iv = speciella värden <sup>1</sup>

Avd nr	Areal ha (-avdrag) [skikt]	Ålder år	Hkl (Skikt)	SI	Virkesförråd		Mål klass	Trädslag		Med diam cm	Beskrivning	Åtgärd Alternativ	N år	Uttag inkl tillväxt		Årlig tillväxt m <sup>3</sup> sk/ha	Not <sup>1</sup>
					ha	avd		%	m <sup>3</sup> sk								
1	3,3	11	R2	T19	15	50	PG	Tall 90 Gran 5 Löv 5			Ojämnt Fd frötrådsställning Kråkbär-Ljungtyp (20) Frisk (2)	Återväxtkontroll	2018			2,7	iii
2	39,5	29	G1	T19	49	1936	PG	Tall 99 Gran 1	9,7		Olikåldrigt Ojämnt Naturvårdsträd Kråkbär-Ljungtyp (20) Frisk (2)	Gallring	2026	25	643	3,9	
3	1,9	39	G1	T21	114	217	PG	Tall 94 Gran 6	12 11		Fuktstråk Lingontyp (25) Frisk (2)	Gallring	2019	20	36	5,1	
4	0,3	42	S3	G20	159	48	NO,b	Tall 24 Gran 59 Löv 17	21 20 18		Olikåldrigt Varierande höjd Blåbärstyp (30) Fuktig (3)	Ingen åtgärd				7,7	i
5	1,8	17	R2	T19	25	45	PG	Tall 90 Gran 10	5,4		Olikåldrigt Älgbetat Hålträd Kråkbär-Ljungtyp (20) Frisk (2)	Röjning	2022	20		3,9	iii
5	[1,8]	142	ÖF	T19	45	81	PG	Tall 100	29		Kråkbär-Ljungtyp (20) Frisk (2)	Avverkning ÖF	2018	100	73		
6	1,5	43	G1	T19	121	182	PG	Tall 98 Gran 2	14 12		Kråkbär-Ljungtyp (20) Frisk (2)	Gallring	2018	25	37	4,4	

# Avdelningsbeskrivning

Skifte: 1

När: 1 = Snarast, 2 = Inom 2-5 år, 3 = Inom 5-10 år, i = grön kommentar, ii = generell kommentar, 4 = Inom 10 - 20 år, FF = Förfallen  
iii = åtgärdskommentar, iv = speciella värden <sup>1</sup>

Avd nr	Areal ha (-avdrag) [skikt]	Alder år	Hkl (Skikt)	SI	Virkesförråd		Mål klass	Trädslag		Med diam cm	Beskrivning	Åtgärd Alternativ	N år	Uttag inkl tillväxt		Årlig tillväxt m³sk/ha	Not <sup>1</sup>	
					ha	avd		%	m³sk									
7	0,2	76	S3	G21	239	48	NO,b	Tall 20 Gran 65 Löv 15	23 20 20	Lågörstyp (80) Fuktig (3)	Ingen åtgärd					6,9	i	
8	0,8	147	S2	T22	253	202	PG	Tall 98 Gran 2	24 16	Varierande volym Blåbärstyp (30) Frisk (2)	Föryng av	2018	100	191		0,7		
91	0,8									Myr								
95	0,1									Vändplan								
99	0,1									Vatten								



# Avdelningsbeskrivning

Skifte: 2

När: 1 = Snarast, 2 = Inom 2-5 år, 3 = Inom 5-10 år, i = grön kommentar, ii = generell kommentar, 4 = Inom 10 - 20 år, FF = Förfallen  
iii = åtgärdskommentar, iv = speciella värden <sup>1</sup>

Avd nr	Areal ha (-avdrag) [skikt]	Alder år	Hkl (Skikt)	SI	Virkesförråd		Mål klass	Trädslag		Med diam cm	Beskrivning	Åtgärd Alternativ	N ä r	Uttag inkl tillväxt		Årlig tillväxt m³sk/ha	Not <sup>1</sup>	
					ha	avd								%	m³sk			
1	1,1	138	S2	T17	176	194	PG	Tall 100	25		Naturvårdsträd Lavrik typ (10) Frisk (2)	Föryng avv	2018	100	180	0,6		
2	1,6	122	S2	T20	174	278	PG	Tall 83 Gran 15 Löv 2	26 20 16		Mosaikartade Fuktstråk Vinterdrivning Blåbärstyp (30) Fuktig (3)	Föryng avv	2018	75	193	0,5	iii	
3	1,7	125	S2	T19	213	362	PG	Tall 100	24		Kråkbär-Ljungtyp (20) Frisk (2)	Föryng avv	2018	100	336	0,4		
4	8,7	15	R2	T19	24	209	PG	Tall 85 Gran 5 Löv 10	2, 2,		Fuktstråk Älgbetat Bäck Naturvårdsträd Kråkbär-Ljungtyp (20) Frisk (2)	Röjning	2022	20		3,9		
5	5,3	40	G1	T22	176	933	PG	Tall 95 Gran 5	13 12		Ojämnt Varierande höjd Varierande volym Fuktstråk Blåbärstyp (30) Frisk (2)	Gallring	2020	25	213	6,5		
91	2,4										Myr							



# Avdelningsbeskrivning

Skifte: 3

När: 1 = Snarast, 2 = Inom 2-5 år, 3 = Inom 5-10 år, i = grön kommentar, ii = generell kommentar, 4 = Inom 10 - 20 år, FF = Förfallen  
iii = åtgärdskommentar, iv = speciella värden <sup>1</sup>

Avd nr	Areal ha (-avdrag) [skikt]	Ålder år	Hki (Skikt)	SI	Virkesförråd		Mål klass	Trädslag		Med diam cm	Beskrivning	Åtgärd Alternativ	N år	Uttag inkl tillväxt		Årlig tillväxt m <sup>3</sup> sk/ha	Not <sup>1</sup>
					ha	avd		%	m <sup>3</sup> sk								
1	0,6	112	S3	G19	230	138	NO,b	Tall 23 Gran 64 Löv 13	24 18 17	Olikåldrigt Blåbärstyp (30) Fuktig (3)	Ingen åtgärd				5,0	i	
2	0,8	118	S2	T17	166	133	PG	Tall 97 Gran 3	25 18	Lavrik typ (10) Torr (1)	Föryng avv	2018	100	122	0,5		
3	0,5	62	S3	G23	111	56	NO,b	Tall 15 Gran 7 Löv 78	18 16 13	Bäck Högörttyp (85) Fuktig (3)	Ingen åtgärd				3,9	i,iv	
4	5,4 (-0,1)L	61	G1	T17	133	705	PG	Tall 99 Gran 1	19 17	Fuktstråk Lavrik typ (10) Torr (1)	Gallring	2026	20	160	4,1		
5	14,8 (-0,3)L	15	R2	T19	19	276	PG	Tall 90 Gran 5 Löv 5		Fd fröträdsställning Ojämnt Kråkbär-Ljungtyp (20) Frisk (2)	Röjning	2022	20		3,5		
6	1,3	62	G1	T22	165	215	PG	Tall 97 Gran 3	24 17	Blåbärstyp (30) Frisk (2)	Gallring	2026	25	61	5,0		
7	1,1	127	S3	T18	98	108	NO,b	Tall 98 Gran 2	19 14	Fattigristyp (15) Frisk (2)	Ingen åtgärd				2,2	i	
91	5,7									Myr							

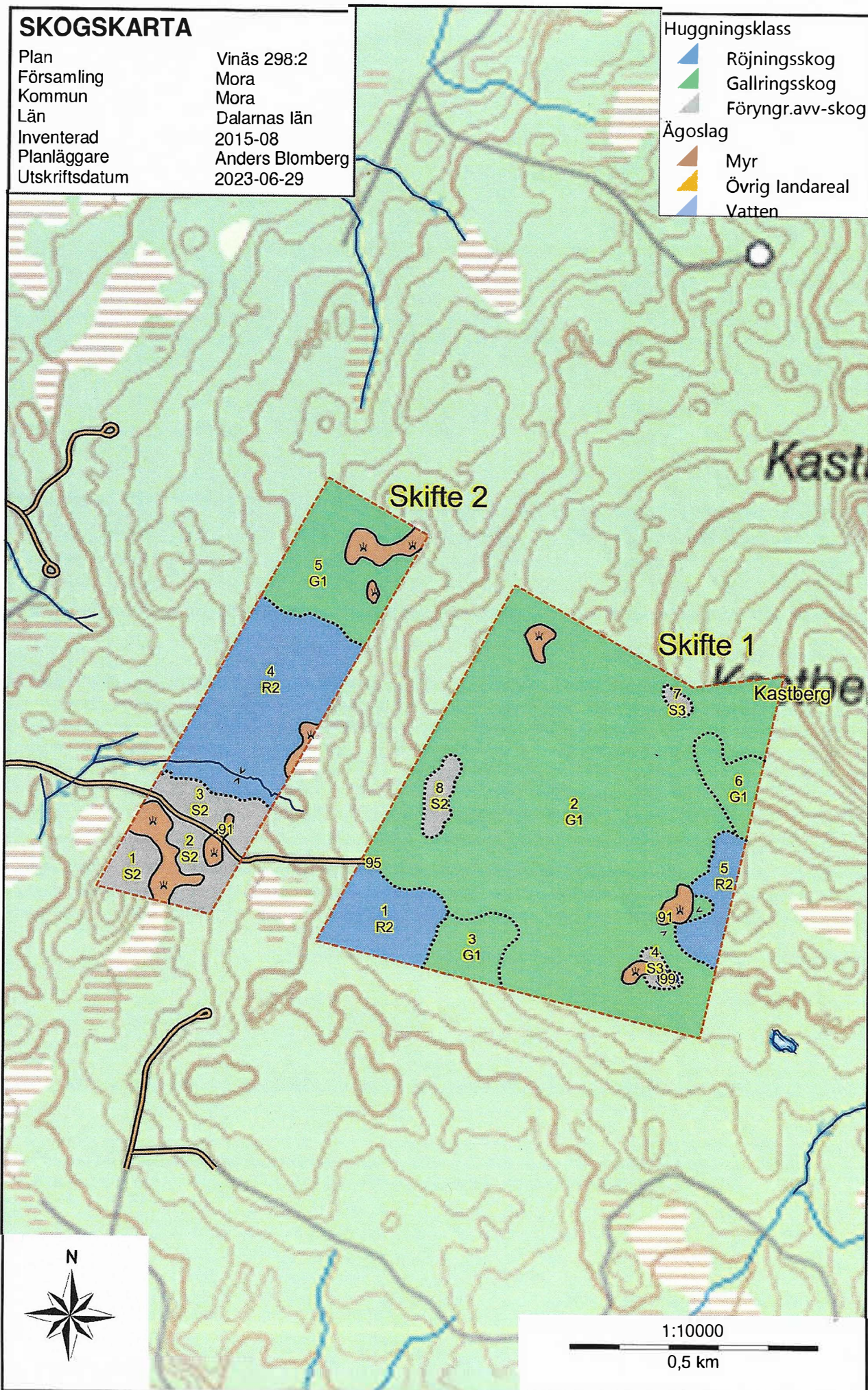


# SKOGSKARTA

Plan  
Församling  
Kommun  
Län  
Inventerad  
Planläggare  
Utskriftsdatum

Vinäs 298:2  
Mora  
Mora  
Dalarnas län  
2015-08  
Anders Blomberg  
2023-06-29

- Huggningsklass
- Röjningsskog
  - Gallringskog
  - Föryngr.avv-skog
- Ägoslag
- Myr
  - Övrig landareal
  - Vatten

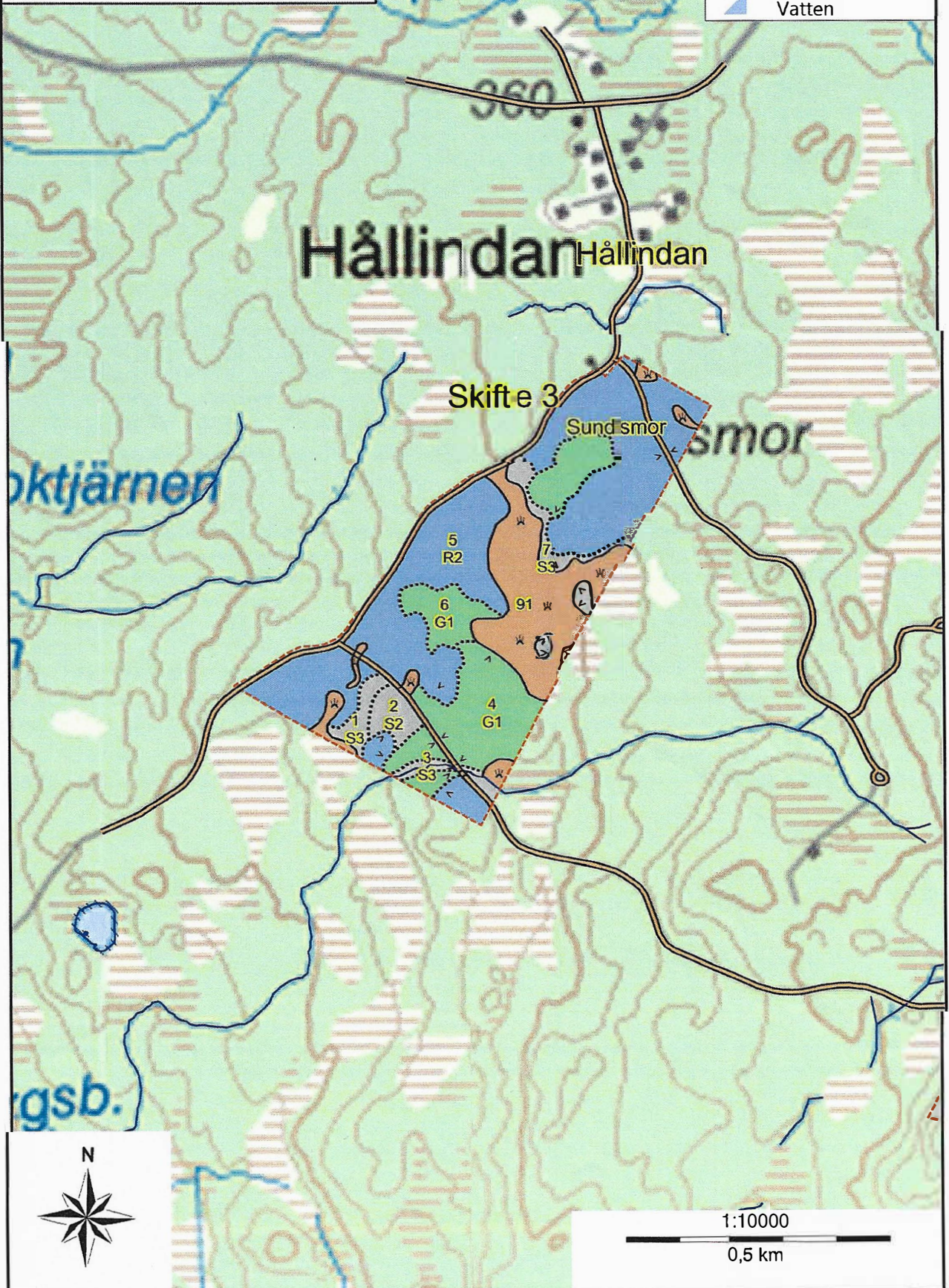




# SKOGSKARTA

Plan Vinäs 298:2  
Församling Mora  
Kommun Mora  
Län Dalarnas län  
Inventerad 2015-08  
Planläggare Anders Blomberg  
Utskriftsdatum 2023-06-29

- Huggningsklass
- Röjningsskog
  - Gallringsskog
  - Föryngr.avv-skog
- Ägoslag
- Myr
  - Örig landareal
  - Vatten





**SKOGSKARTA**

Plan	Vinäs 298:2
Församling	Mora
Kommun	Mora
Län	Dalarnas län
Upprättad år	2015
Planläggare	Anders Blomberg
Utskriftsdatum	2015-09-16

  
**BILLERUDKORSNÄS**

